

BATELLERIE : EN AVANT TOUTE

Eh! bien oui ... elle (la machine) fonctionne et il ("Le Fauvette") est tout à fait prêt à naviguer! Un coup de chapeau aux artisans de cette restauration; après les peintres et les menuisiers les mécaniciens furent à pied d'œuvre.

Il y a quelques mois encore, lors de l'exposition par exemple, personne ne croyait que le moteur du remorqueur fonctionnerait aussi vite; certains sceptiques pensaient même qu'il était exclu qu'il puisse naviguer de nouveau un jour ... sauf Monsieur SAINT SAENS Jacques qui s'était vite fixé comme objectif "le moteur tournera avant Noël". Accompagné notamment de M. CIRETTE Alfred, tous les deux n'ont pas ménagé leur temps mais la compétence, la ténacité ont payé et après deux mois de travail acharné le moteur retentit comme au "bon vieux temps".

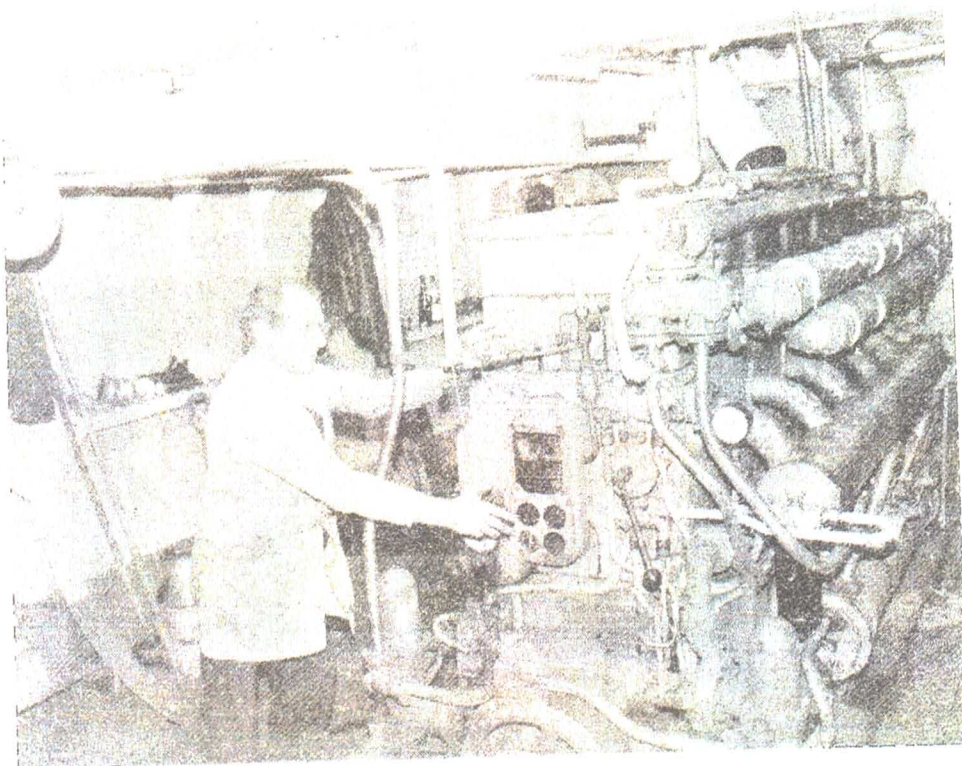
Le moteur, un anglo-belge de 525 chevaux auxquels s'ajoutent 75 chevaux du turbo tourne désormais comme une horloge ... en souhaitant le montrer au public aux beaux jours prochains.

Félicitations encore à toute l'équipe qui a participé à cette restauration :

Messieurs BERTIN Pierre, CIRETTE Alfred, CIRETTE Jack, COLOMBEL André, GUERARD Lionel, MARLIER André, MARTENS Raymond, MOREL André, SAINT SAENS Jacques, VANSTRASSEL Roger.

Enfin pour les fêtes de fin d'année "le Fauvette" illuminé pour la circonstance avait fière allure à l'extrémité de la rue du Bac.

LE 1er MECANICIEN "LA PINAILLE"



EN PLEIN BOUM!

Il ne manque rien au "Fauvette" mais pour en arriver là il a fallu réaliser un nombre de travaux conséquents jugez-en :

- reconstitution du circuit de prise à la mer pour refroidissement du moteur
- transformation du réservoir à eau, pose de filtre à eau
- installation du réservoir à gasoil et du circuit
- agencement de l'inverseur avant-arrière et accélérateur

- commande de la timonerie à la salle des machines
- montage du compresseur, du moteur auxiliaire et de la tuyauterie à air
- vidange du moteur, contrôle des injecteurs, réglage des soupapes, contrôle des pressions d'huile, du turbo
- réinstallation du treuil de gouverne avec chaîne et lien avec le gouvernail ...